



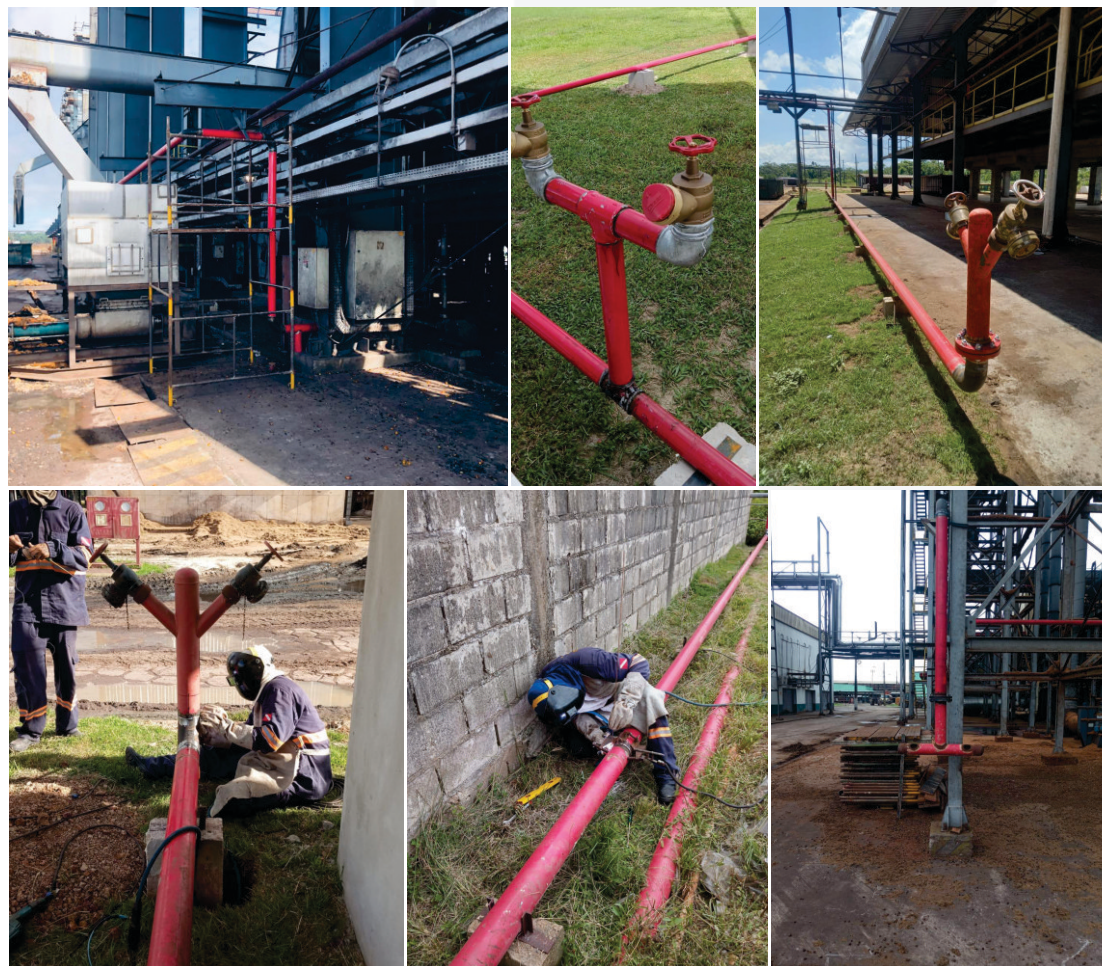
# Apresentação de Obras

Apresentação com as principais obras realizadas

**Escopo:** Implantação do sistema de prevenção e combate a incêndios, incluindo a confecção de estruturas, instalação de equipamentos e integração automatizada nas áreas da indústria, setor agrícola e agrovila.

**Contratante:** Brasil Biofuels  
Reflorestamento

**Local:** Moju-pa



**Escopo:** Execução dos sistemas de tubulação, mecânica, automação e controle voltados ao bombeamento e direcionamento das águas pluviais captadas, garantindo eficiência no escoamento e manejo adequado da drenagem.

**Contratante:** Llucena Infraestrutura Ltda / Vale (S.A)

**Local:** Marabá/PA



**Escopo:** Serviços de reforma do ginásio poliesportivo de Parauapebas, incluindo pintura geral, substituição do telhado, recuperação da rede de esgoto e reconstrução completa das instalações elétricas.

**Contratante:** Prefeitura de Parauapebas

**Local:** Parauapebas/PA



**Escopo:** Serviços de reforma e manutenção predial, com execução de pintura, reparos na rede de esgoto, recuperação de telhados, construção de copa e banheiro, além da reconstrução completa das instalações elétricas, incluindo substituição de todo o cabeamento e painel de comandos.

**Contratante:** Prefeitura de Parauapebas

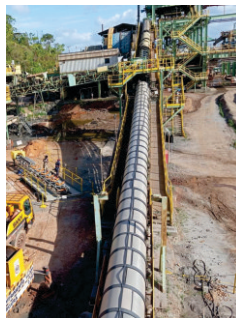
**Local:** Parauapebas/PA



**Escopo:** Prestação de serviços de montagem eletromecânica na planta de beneficiamento da Mineração Aurizona S/A, com instalação de equipamentos e estruturas metálicas na área de rebritagem (Grinding - Pebble Crusher).

**Contratante:** Mineração Aurizona S/A

**Local:** Godofredo Viana/MA



**Escopo:** Prestação de serviços civil e montagem eletromecânica a serem implantadas no CMD do projeto Pedra Branca, município de Água azul do Norte/PA

**Contratante:** OZ Minerals

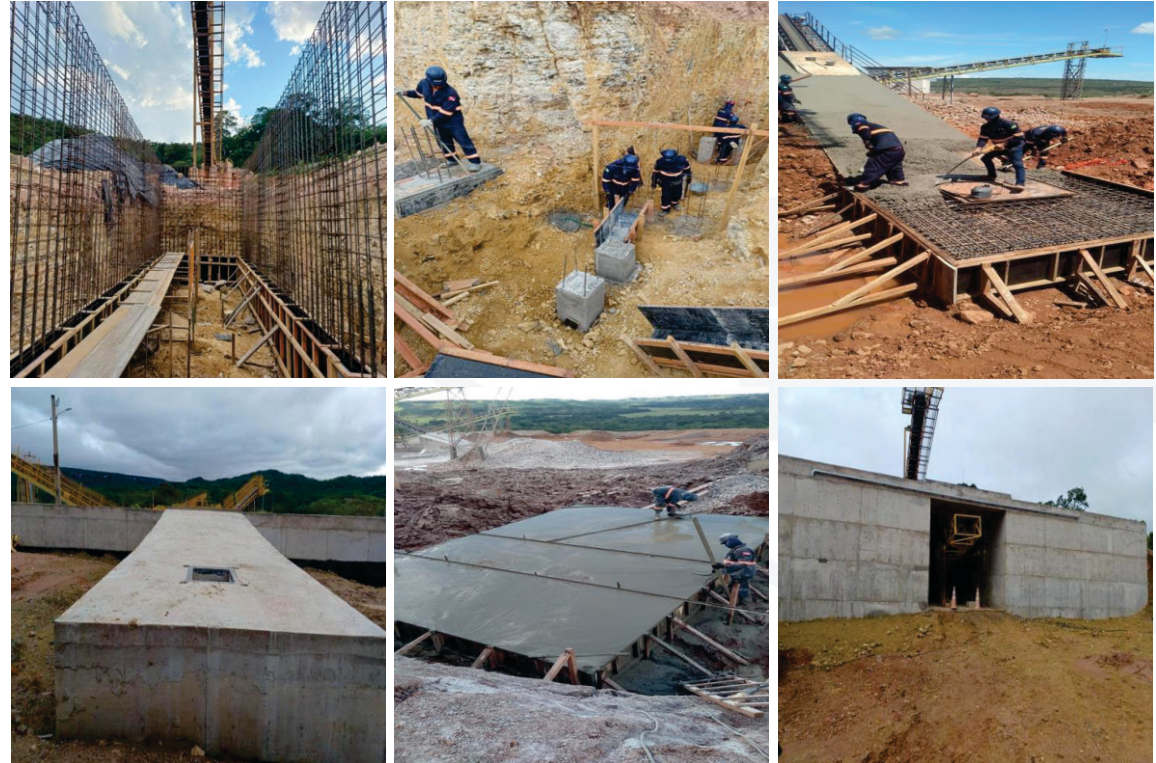
**Local:** Água azul do norte/PA



**Escopo:** Execução de obras de engenharia civil, incluindo a construção de túnel, muros de arrimo e pilares estruturais, com foco no suporte à montagem de equipamentos mecânicos.

**Contratante:** Mineradora grupo J.Demito calcário

**Local:** Paranatinga/MT



## **Nossa Matriz**

Localizada em Parauapebas/PA, nossa matriz é o coração das operações da empresa. Estrategicamente situada em uma das regiões que mais se desenvolvem no país, é a partir dela que coordenamos nossos projetos, atendemos nossos clientes e impulsionamos nosso crescimento.

 Av. D Qd.125, Lt.10 e 11, Bairro  
Cidade Jardim, Parauapebas/PA

**Nome Fantasia:**  
Engemont Engenharia

**Razão Social:**  
Contrutora Engemont LTDA



## Principais Clientes





**ENGEMONT**

## NOSSOS CONTATOS

 **94 99200-7959**

 **94 99196-4230**

 **comercial@engemontpa.com.br**